



GMT MONTHLY MEMBERSHIP PROGRESS REPORT

Results as of: 1/31/2018

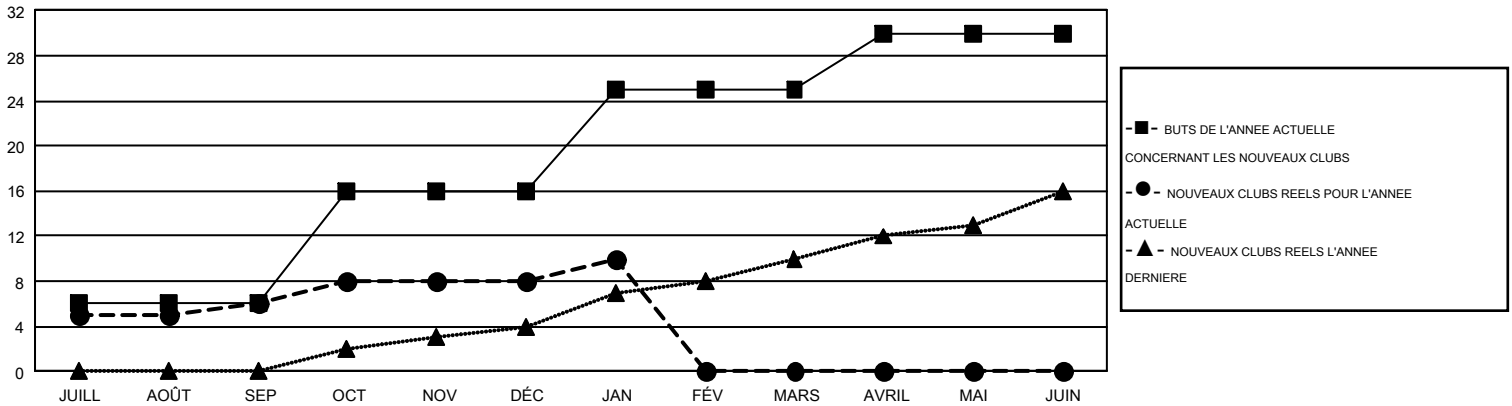
GMT Constitutional Area 6-Afr, Group H

GMT: NORBERT BATIONO

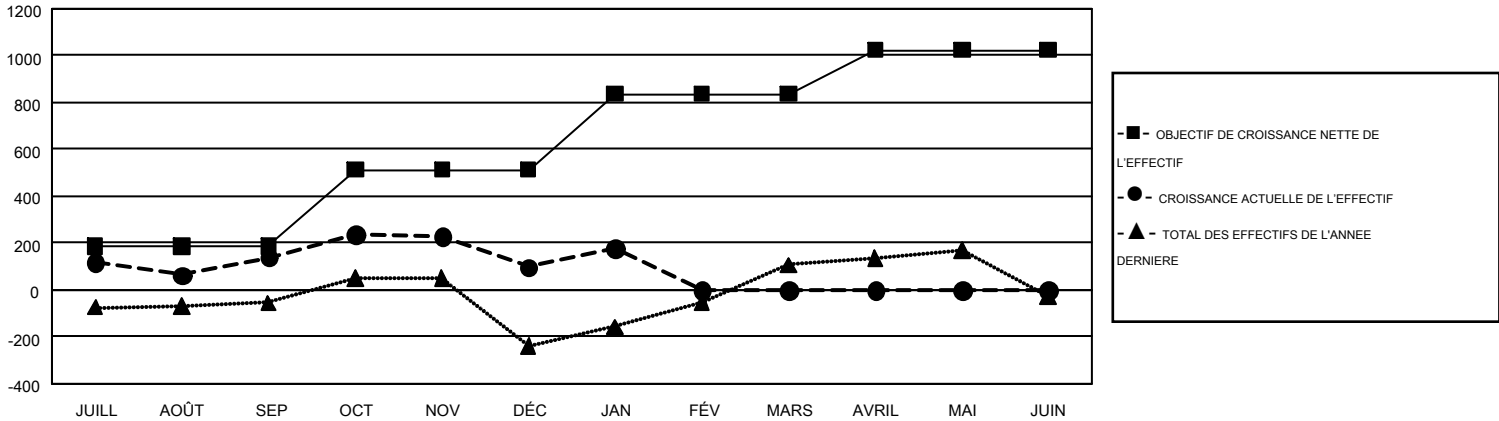
LE RAPPORT NE COMPREND PAS LES CLUBS DANS LES RÉGIONS NON RATTACHÉES À UN DISTRICT.

| Clubs | | | | Membres | | | |
|--------------------------|-----------------------------------|----------------|---------------|--------------------------|--|-----------------------------------|---|
| RESULTATS POUR 2017-2018 | | | | RESULTATS POUR 2017-2018 | | | |
| TRIMESTRE | BUT CONCERNANT LES NOUVEAUX CLUBS | NOUVEAUX CLUBS | CLUBS ANNULÉS | TRIMESTRE | OBJECTIF DE CROISSANCE NETTE DE L'EFFECTIF | CROISSANCE ACTUELLE DE L'EFFECTIF | TOTAL DES MEMBRES RADIES (y compris les transferts) |
| JUILL/AOÛT/SEP | 6 | 6 | 3 | JUILL/AOÛT/SEP | 184 | 410 | 256 |
| OCT/NOV/DÉC | 10 | 2 | 7 | OCT/NOV/DÉC | 328 | 398 | 414 |
| JAN/FÉV/MARS | 9 | 2 | 1 | JAN/FÉV/MARS | 325 | 160 | 77 |
| AVRIL/MAI/JUIN | 5 | 0 | 0 | AVRIL/MAI/JUIN | 188 | 0 | 0 |

BUTS ET NOUVEAUX CLUBS REELS - CUMULATIF



BUTS ET MEMBRES REELS - CUMULATIF



| | | |
|--|---|--|
| CLUBS RADIES: 11 | 187 CLUBS OF 390 ONT AJOUTE 1 OU PLUSIEURS NOUVEAUX MEMBRES | DISTRIBUTION PAR SEXE HOMME 6,974 (71.69%) FEMME 2,754 (28.31%) |
| MEMBRES RADIES DECEDE 32 CLUB ANNULE 163 AUTRE 551 <hr/> TOTAL 746 | CLIQUEZ ICI POUR LES INFORMATIONS CUMULATIVES SUR LES EFFECTIFS | NOMBRE TOTAL DE MEMBRES 383 D'UNITÉS FAMILIALES MEMBRES DE FAMILLE QUI RÈGLEMENT LA MOITIÉ DES COTISATIONS 198 |